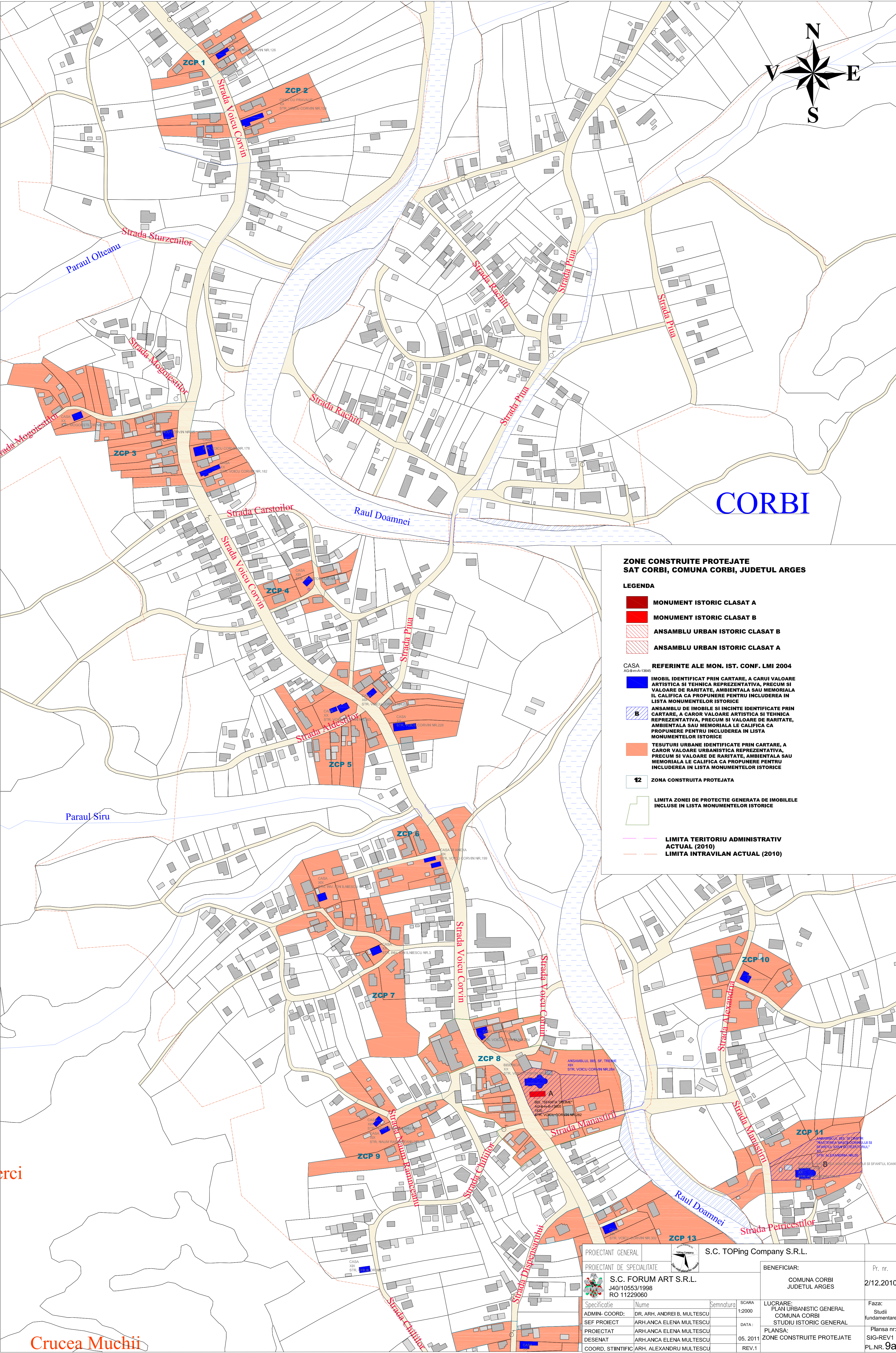


**CORBI**

**ZONE CONSTRUITE PROTEJATE  
SAT CORBI, COMUNA CORBI, JUDETUL ARGES**

**LEGENDA**

- MONUMENT ISTORIC CLASAT A**
- MONUMENT ISTORIC CLASAT B**
- ANSAMBLU URBAN ISTORIC CLASAT B**
- ANSAMBLU URBAN ISTORIC CLASAT A**
  
- CASA**      **REFERINTE ALE MON. IST. CONF. LMI 2004**
- IMOBIL IDENTIFICAT PRIN CARTARE, A CARUI VALOARE ARTISTICA SI TEHNICA REPREZENTATIVA, PRECUM SI VALOARE DE RARITATE, AMBIENTALA SAU MEMORIALA IL CALIFICA CA PROPUNERE PENTRU INCLUDEREA IN LISTA MONUMENTELOR ISTORICE**
- ANSAMBLU DE IMOBILE SI INCINTE IDENTIFICATE PRIN CARTARE, A CAROR VALOARE ARTISTICA SI TEHNICA REPREZENTATIVA, PRECUM SI VALOARE DE RARITATE, AMBIENTALA SAU MEMORIALA LE CALIFICA CA PROPUNERE PENTRU INCLUDEREA IN LISTA MONUMENTELOR ISTORICE**
- TESUTURI URBANE IDENTIFICATE PRIN CARTARE, A CAROR VALOARE URBANISTICA REPREZENTATIVA, PRECUM SI VALOARE DE RARITATE, AMBIENTALA SAU MEMORIALA LE CALIFICA CA PROPUNERE PENTRU INCLUDEREA IN LISTA MONUMENTELOR ISTORICE**
- 12 ZONA CONSTRUITA PROTEJATA**
- LIMITA ZONEI DE PROTECTIE GENERATA DE IMOBILELE INCLUSE IN LISTA MONUMENTELOR ISTORICE**
  
- LIMITA TERITORIULUI ADMINISTRATIV ACTUAL (2010)**
- LIMITA INTRAVILAN ACTUAL (2010)**



<b>PROIECTANT GENERAL</b>		<b>S.C. TOPing Company S.R.L.</b>			
<b>PROIECTANT DE SPECIALITATE</b>		<b>S.C. FORUM ART S.R.L.</b>			
J40/10553/1998 RO 11229060		BENEFICIAR:		COMUNA CORBI JUDETUL ARGES	
Pr. nr.		2/12.2010			
Specificatie		Nume		Semnatura	
ADMIN-COORD:		DR. ARH. ANDREI B. MULTESCU		SCARA 1:2000	
SEF PROIECT		ARH. ANCA ELENA MULTESCU		DATA:	
PROIECTAT		ARH. ANCA ELENA MULTESCU		LUCRARE: PLAN URBANISTIC GENERAL COMUNA CORBI STUDIUL ISTORIC GENERAL	
DESENAT		ARH. ANCA ELENA MULTESCU		PLANSA nr: SIG-REV1	
COORD. STINTIFIC ARH.		ALEXANDRU MULTESCU		05. 2011	
REV.1		REV.1		PL.NR. <b>9a</b>	

**Crucea Muchii**